

Europawahlkampf 2004

Das Superwahljahr 2004.

Neben der Europawahl finden am 13. Juni folgende Wahlen statt:

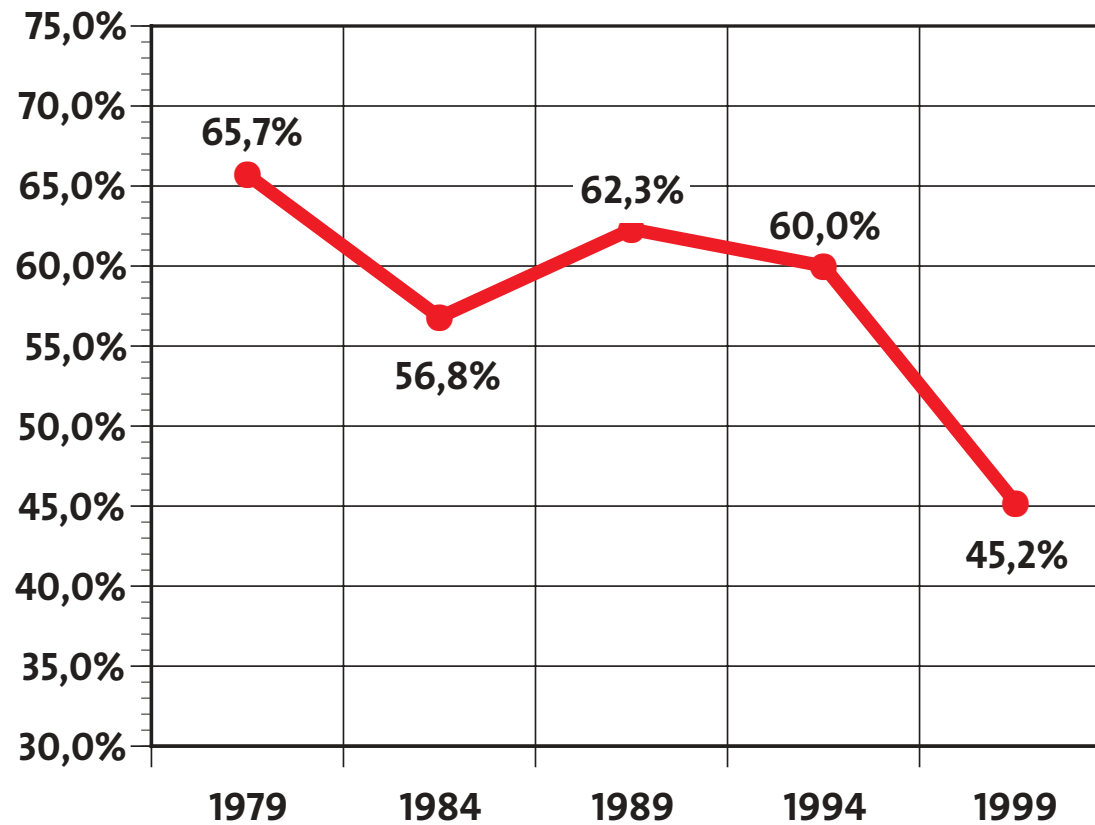
- Kommunalwahlen Baden-Württemberg
- Kommunalwahl Sachsen
- Landtagswahl Thüringen
- Kommunalwahl Rheinland-Pfalz
- Kommunalwahl Saarland
- Kommunalwahl Mecklenburg-Vorpommern
- Kommunalwahl Sachsen-Anhalt

Außerdem finden 2004 statt:

- Bürgerschaftswahl Hamburg (29.2.)
- Wahl des Bundespräsidenten (23.5.)
- Kommunalwahl Thüringen (27.6.)
- Landtagswahl Saarland (voraussichtlich 5.9.)
- Landtagswahl Sachsen (19.9.)
- Landtagswahl Brandenburg (19.9.)
- Kommunalwahl Nordrhein-Westfalen (26.9.)

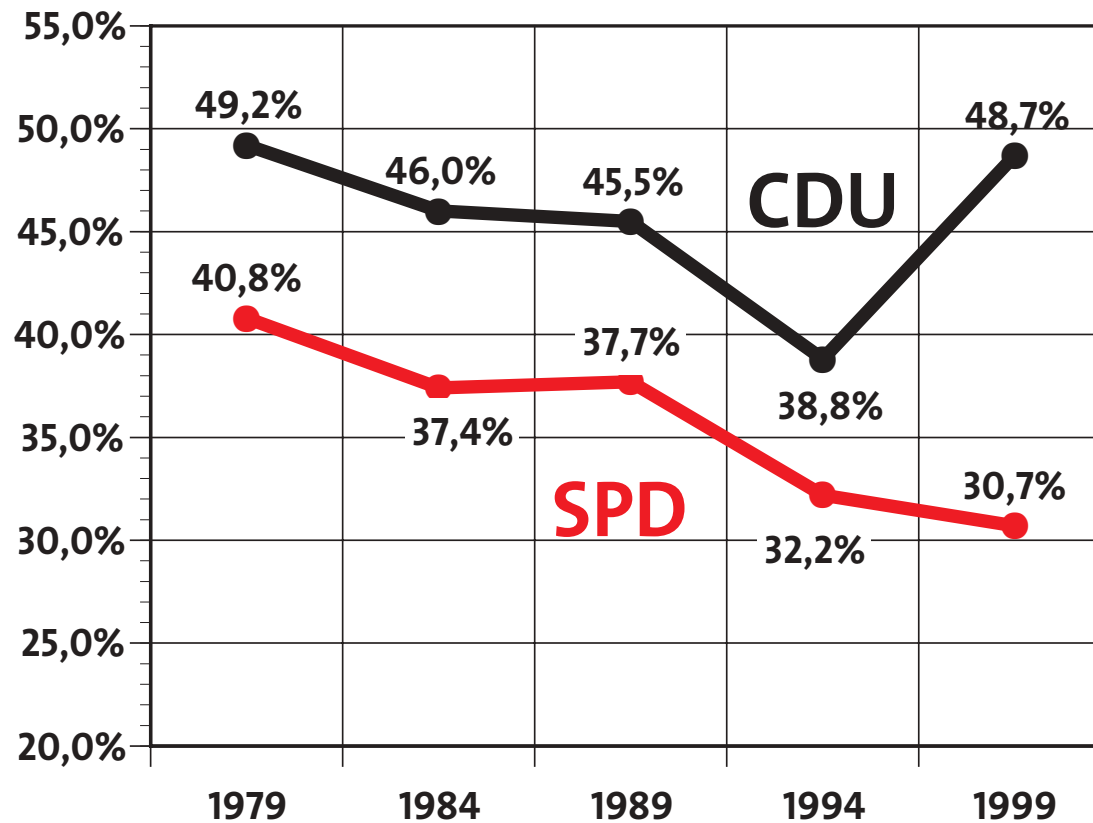
Die Ausgangslage (1).

Entwicklung der Wahlbeteiligung von 1979-99



Die Ausgangslage (2).

Ergebnisse von SPD und CDU bei den Europawahlen in %



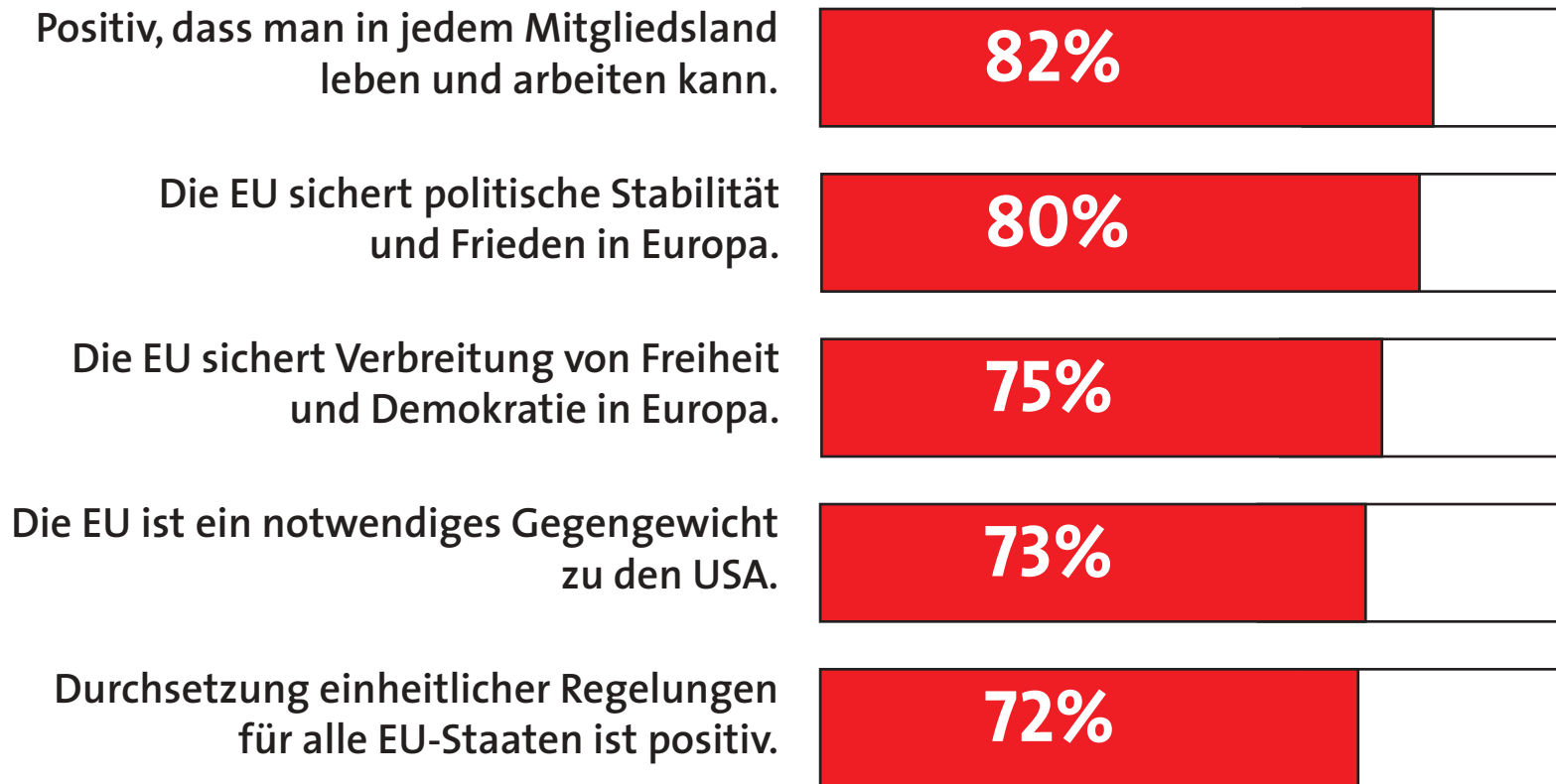
Das Wichtige tun.



Forschung 1

Positive Aussagen zur EU.

stimme eher / voll und ganz zu



Quelle: Infratest Sozialforschung

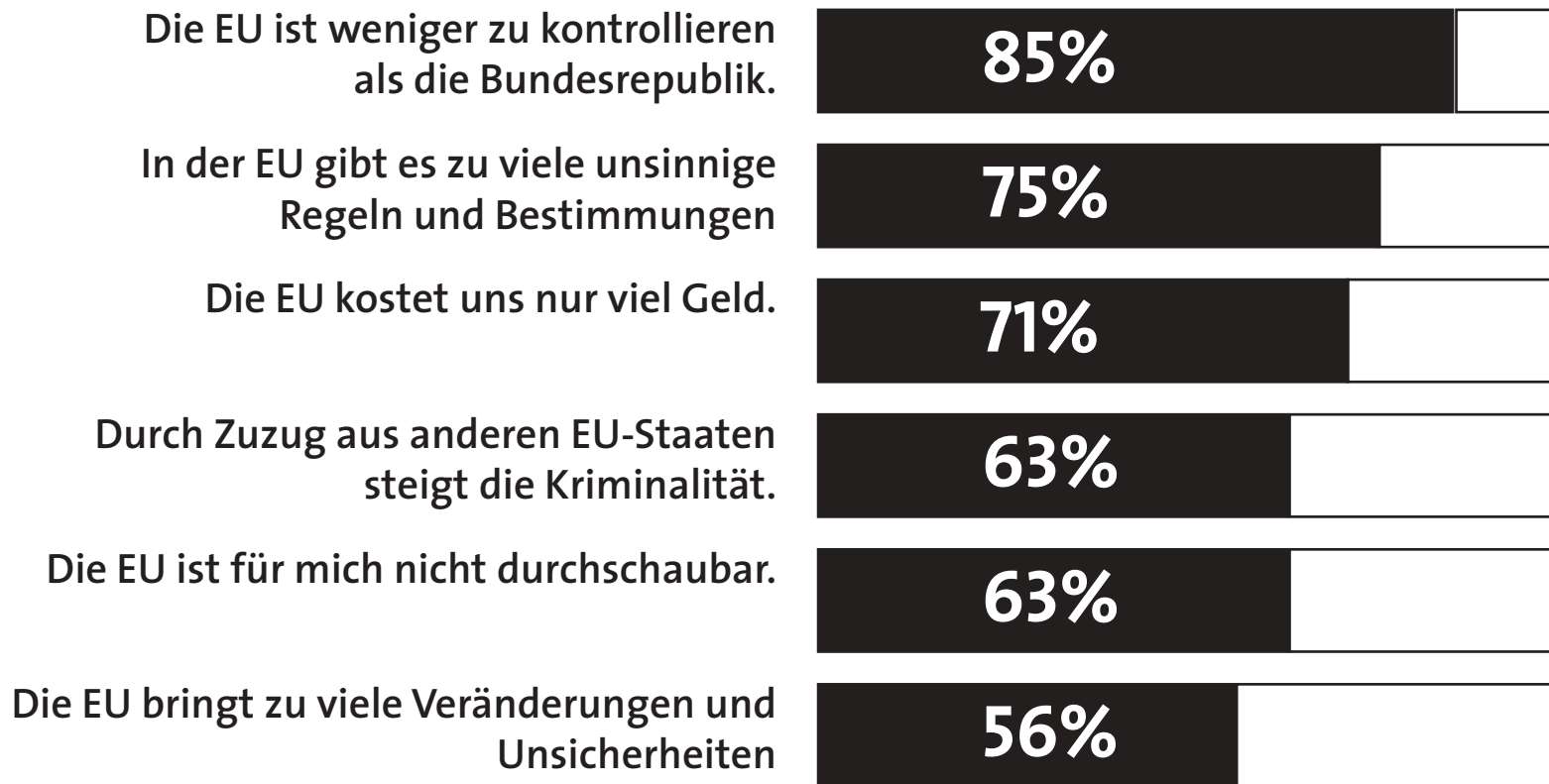
Das Wichtige tun.

SPD

Forschung 2

Negative Aussagen zur EU.

stimme eher / voll und ganz zu



Quelle: Infratest Sozialforschung

Das Wichtige tun.

SPD

Forschung 3

Bundeskanzler Gerhard Schröder...

stimme eher / voll und ganz zu

... hat im Irak-Konflikt die richtige Position vertreten.

79%

... steht für ein selbstbewusstes Auftreten gegenüber den USA.

70%

... muss durch die Europawahl gestärkt werden, damit er die deutschen Interessen in der EU mit großem Gewicht vertreten kann.

56%

... setzt sich in der EU für die Interessen der deutschen Wirtschaft ein.

55%

Quelle: Infratest Sozialforschung

Das Wichtige tun.

SPD

Forschung 4

Mobilisierungsthemen.

<i>außerordentlich / sehr wichtig</i>	SPD- Wähler	Partei- wechsler	Unent- schiedene
Friedenssicherung	85	82	70
Selbstbewusstes Auftreten Europas gegenüber den USA	83	70	63
Selbstbewusste Vertretung deutscher Interessen in Europa	83	70	63
Offenes und tolerantes Europa	83	70	63

Das Wichtige tun.


 SPD



Unsere Politik für Europa.

- Die SPD ist die Friedenspartei Europas.
- Nur die SPD steht dafür, dass Deutschland und Europa sozial gerecht bleiben.
- Wir stärken Gerhard Schröders erfolgreiche Europapolitik. Er vertritt unsere deutschen Interessen in Europa.

Friedensmacht Europa.

- **Wir sichern den Frieden.**
- **Wir beteiligen uns nicht an militärischen Abenteuern.**
Wir waren auch in der Irak-Frage standhaft.
- **Wir nehmen unsere Verantwortung in der Welt wahr.**
- **Sicherheitspolitik ist mehr als militärische Intervention.**
- **Unser Ziel: Die Stärkung der Gemeinsamen Außen- und Sicherheitspolitik.**

Das Wichtige tun.



Unser Erfolgsmodell: Das Europäische Sozialmodell.

- **Chancengleichheit:**
Bildung darf nicht vom Geldbeutel der Eltern abhängen.
- **Soziale Gerechtigkeit:**
Wir schaffen und erhalten Arbeitsplätze.
- **Solidarität:**
Wir machen unsere Sozialsysteme zukunftssicher.
- **Lissabon-Prozess fortführen:**
Europa wird stärkste Wachstums- und Innovationsregion.

Das Wichtige tun.

SPD

Deutschland in Europa.

- Deutschland ist Motor der europäischen Integration.
- Deutschland hat Gewicht in Europa.
- Gerhard Schröder vertritt die deutschen Interessen in Brüssel.
- Mit der Europäischen Verfassung machen wir Europa demokratischer, transparenter und effizienter.

Das Wichtige tun.

SPD

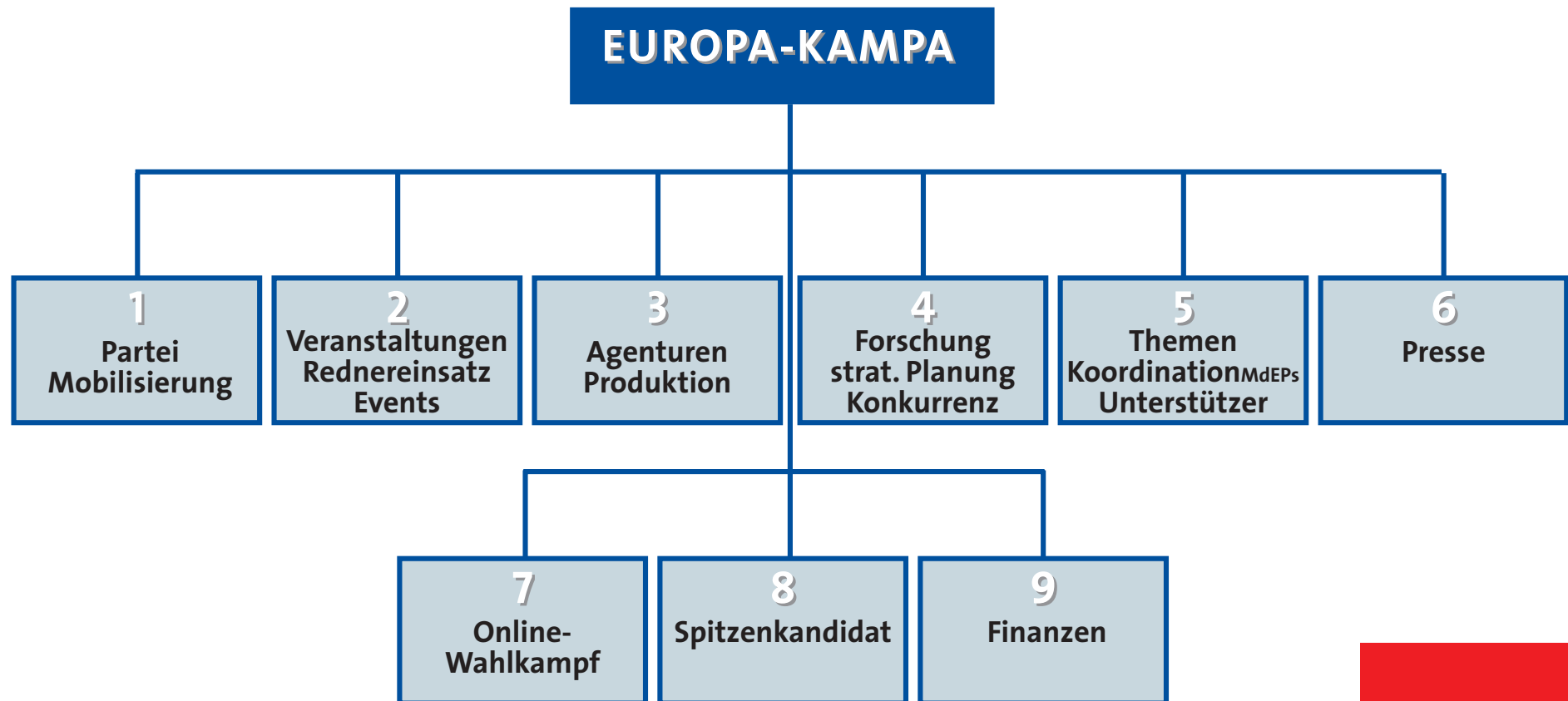
Das Wahlmanifest der SPD.

- Bestehende Arbeitsplätze sichern und mehr Beschäftigung schaffen.
- Sozialen Zusammenhalt bewahren.
- Globalisierung gestalten und faire Teilhabe erreichen.
- Europa zur Friedensmacht ausbauen.
- Demokratie stärken.
- Innere Sicherheit festigen.
- Verbraucherschutz gewährleisten.
- Umwelt bewahren.
- Kulturelle Vielfalt bewahren.
- Populismus und Extremismus bekämpfen.

Das Wichtige tun.



Die Europakampa.



Das Wichtige tun.

Wahlkampfmaterialien.

- Großflächen
- A0-/A1-Plakate (Kandidaten/innen, Themen)
- Kandidaten-Flyer
- Themenfaltblätter
- Wahlkampfzeitung für die Schlussphase
- TV-Spot
- Unterstützer-Materialien

Junge Teams.

- Derzeit rd. 100 Teams bundesweit.
- Unterstützung der Kampagne mit und ohne Parteimitgliedschaft.
- Erfahrungen in Politik und Campaigning.
- Angebote:
 - Hochschulwettbewerb ab Januar 2004.
 - Erstklassige Qualifizierungsseminare von Januar bis April.
 - Exklusive Veranstaltungen.
 - Frühlingscamp(aigning)-Wochenende.
 - Wettbewerb „Beste Aktionen“ mit attraktiven Preisen.
- Kontakt: jungeteams@spd.de

Das Wichtige tun.



SPD

Zentrale Wahlkampfveranstaltungen:

- 7. Mai: Wahlkampfauftakt Europawahl und LTW Thüringen mit Gerhard Schröder in Erfurt
- Europafeste mit Gerhard Schröder:
 - 18. Mai: (Ort offen)
 - 3. Juni: NRW
 - 5. Juni: Berlin
- Wahlkampfabschluss in Berlin
- Zwei Themenveranstaltungen
(Schriftsteller / Junge Europäer) im WBH
- Tour des Spitzenkandidaten Martin Schulz
- Veranstaltungen mit Bundesministern/innen, Ministerpräsidenten/in und PV-Mitgliedern

Das Wichtige tun.



Klarer Finanzrahmen für den Europawahlkampf.

- Insgesamt 12 Mio. Euro, das ...
 - ... sind weniger als 50% der Mittel des Bundestagswahlkampfes.
 - ... ist keine Erhöhung des Budgets gegenüber 1999 bei gestiegenen Kosten.
- Reduzierung der Wahlkreiszuschüsse um ca. 9% (reduzierte Anzahl der WK).